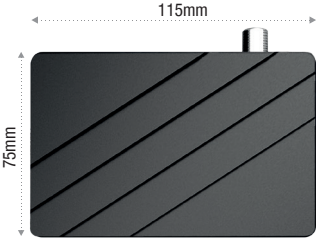


Herzlichen Glückwunsch zum Erwerb eines EDISION proton

Bitte beachten Sie, dass die Informationen hier, Stand der Drucklegung sind.

Aktuelle Informationen und ausführliche Benutzerhandbücher finden Sie im Internet unter: www.edision.de

1 Auspacken



Receiver proton

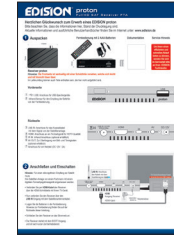
Hinweise: Die Frontseite ist werkseitig mit einer Schutzfolie versehen, welche sich leicht und mit Vorsicht lösen lässt.

Im Lieferumfang können auch Teile enthalten sein, die hier nicht aufgeführt sind.

Fernbedienung mit 2 AAA-Batterien



Dokumentation



Service-Hinweis

Um Ihnen einen effizienten und schnellen Ablauf bieten zu können, wenden Sie sich im Servicefall bitte an Ihren EDISION Fachhändler.

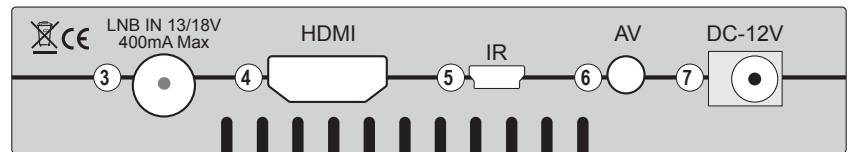
Vorderseite

- ① USB: Anschluss für USB-Speichergeräte.
- ② Infrarot-Sensor für den Empfang der Befehle von der Fernbedienung.



Rückseite

- ③ LNB IN: Anschluss für das Koaxialkabel mit dem Signal von der Satellitenanlage.
- ④ HDMI: Anschluss an ein Fernsehgerät für HDTV-Qualität.
- ⑤ IR IN: Infrarot-Anschluss (optional erhältlich)
- ⑥ AV OUT: Zur Übertragung von Bild- und Tonsignalen (optional erhältlich)
- ⑦ Anschluss für ein Netzteil (DC 12V / 2A)

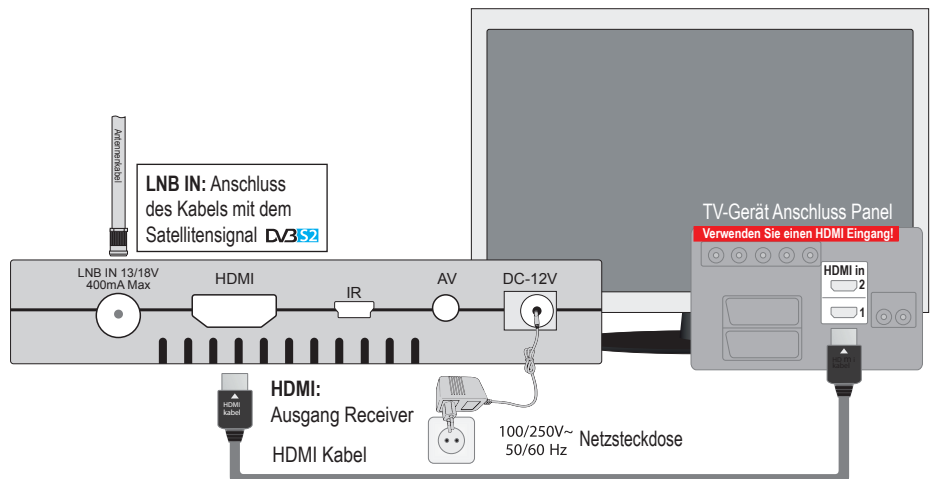


2 Anschließen und Einschalten

Hinweis: Für einen störungsfreien Empfang per Satellit muss Ihre Satelliten-Anlage von einem Fachmann mit einem digitalen Fernsehpegelmeßgerät eingemessen werden.

Ihre Satelliten-Anlage von einem Fachmann mit einem digitalen Fernsehpegelmeßgerät eingemessen werden.

- Verbinden Sie per **HDMI-Kabel** den Receiver über die HDMI-Schnittstelle mit Ihrem TV-Gerät.
- Nun verbinden Sie den Receiver über den **LNB IN** Eingang mit dem Satellitenantennenkabel.
- Legen Sie die Batterien in die Fernbedienung. Hinweise zur Fernbedienung finden Sie auf der Rückseite dieser Anleitung.
- Schließen Sie den Receiver an das Stromnetz an.
- Der Receiver startet mit dem BOOT-Vorgang und ist nach kurzer Zeit betriebsbereit.



3 Fernbedienung

Hinweise: Viele der aufgeführten Tasten haben mehrere Funktionen, welche u.a. in den Menüs angezeigt werden. Einige Tasten und Funktionen sind optional. Wichtige Funktionen und Tasten werden nachfolgend kurz erklärt. Die dabei zu verwendenden Tasten sind in den Schaubildern rot markiert.

Sie sehen einen Sender, möchten nun aber zu einem anderen Sender wechseln. » So wechseln Sie den Sender

1. Möglichkeit
Benutzen Sie während des Fernsehbetriebes die Pfeiltasten oben-unten, um einen anderen Sender zu wählen.

2. Möglichkeit
Geben Sie über die Zifferntasten die Nummer des Senderplatzes von dem Sender ein, welchen Sie angezeigt bekommen möchten. Die Ziffer 0 geben Sie über die Taste ZOOM ein

3. Möglichkeit
Rufen Sie über die OK-Taste die Senderliste auf. Navigieren Sie mit den Pfeiltasten zu dem Sender, welchen Sie auswählen möchten. Drücken Sie die OK-Taste zur Auswahl des Senders.

Sie sehen ein TV-Programm bzw. hören ein Radio-Programm und möchten nun die Lautstärke verändern. » So ändern Sie die Lautstärke am Receiver

1. Möglichkeit
Drücken Sie im TV- oder Radiobetrieb die Pfeiltaste rechts, um die Lautstärke zu erhöhen. Drücken Sie die Pfeiltaste links, um die Lautstärke zu verringern.

2. Möglichkeit
Durch Drücken der Taste MUTE im TV- oder Radiobetrieb schalten Sie den Ton ganz aus. Wiederholtes Drücken der Taste MUTE schaltet den Ton wieder an.

» So nutzen Sie das Hauptmenü

Die Senderliste zeigt Ihnen übersichtlich alle installierten Sender an. » So nutzen Sie die Senderliste

Durch Drücken der MENU-Taste rufen Sie das Hauptmenü auf. Zwischen den Menüpunkten navigieren Sie mit den Pfeiltasten u. die OK-Taste benutzen Sie zur Auswahl. Mit der EXIT-Taste verlassen Sie die Menüstruktur.

Drücken Sie im TV- oder Radiobetrieb die OK-Taste, um die Senderliste aufzurufen. Benutzen Sie die Pfeiltasten und die OK-Taste zum Navigieren im Menü. Mit der EXIT-Taste schließen Sie die Liste.

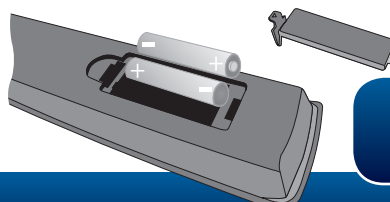
In der rechten Spalte des Menüs benutzen Sie die Page-Taste um seitenweise in den Listen der Sender zu blättern. Mit der INFO-Taste lassen sich Informationen zu einem Sender anzeigen. Mit der FIND-Taste können Sie nach Sendern suchen.

Je nachdem in welcher Spalte des Menüs der Senderliste Sie sich befinden, können Sie mit den farbigen Tasten weitere Funktionen und Menüs aufrufen. Diese mgl. Funktionen werden im unteren Bereich angezeigt.

- Ein/Aus-Taste.
- Stummuschaltung Ein/Aus.
- Ändert den Bildschirm TV Standard.
- USB Sicheres Entfernen
- Zeigt die Liste der Satelliten an.
- Zeigt die Favoriten-Listen an.
- Zum Suchen von Programmen in Listen.
- Zeigt eine Dateiliste an.
- Blättert in Listen Senderliste vor (+) oder zurück (-).
-
- Zeigt das Hauptmenü an.
- Zeigt die Informationsleiste an.
- Mit den Pfeiltasten können Sie in Listen nach Oben, Unten, Links und Rechts blättern oder die Lautstärke verändern. Mit der OK-Taste bestätigen Sie Menüeingaben o. rufen die Senderliste auf.
- Beendet ein Menü/Dialogfenster.
- Aufruf des elektronischen Programmbegleiters EDIVISION.
- Auswahl der TV / Radioprogramme, Eingabe von Zahlen o. Buchstaben in den Menüs.
- Kehrt zum vorherigen Programm zurück.
- Schaltet zwischen TV- u. Radio-Modus um.
- Ermöglicht schnellen Rücklauf.
- Ermöglicht schnellen Vorlauf.
- Springt zum Anfang bzw. zur vorherigen Aufnahme / Bild.
- Springt zum Anfang bzw. zur vorherigen Aufnahme / Bild.
- Startet manuell eine Aufnahme.
- Startet die Wiedergabe / Hält die Wiedergabe an.
- Beendet Timeshift, eine Aufnahme oder eine Wiedergabe.
- Ermöglicht das Einstellen der Zeit, ab welcher der Receiver autom. in den Standby-Modus schaltet.
- Ruft das Audio-Menü auf.
- Option Taste.
- Ruft das Menü Untertitel/Videotext auf.
- Web TV Taste (nicht unterstützt).

Batterien in die Fernbedienung einlegen / austauschen

Achten Sie beim Einlegen der Batterien (2XAAA) auf die richtige Polarität. Wenn Sie die Fernbedienung längere Zeit nicht nutzen, entfernen Sie bitte die Batterien, um eventuelle Beschädigungen an der Fernbedienung zu vermeiden. Sollten die Batterien verbraucht sein, entsorgen Sie diese sach- und umweltgerecht und nicht im Hausmüll.



Bitte hier weiterlesen:
www.edision.de

