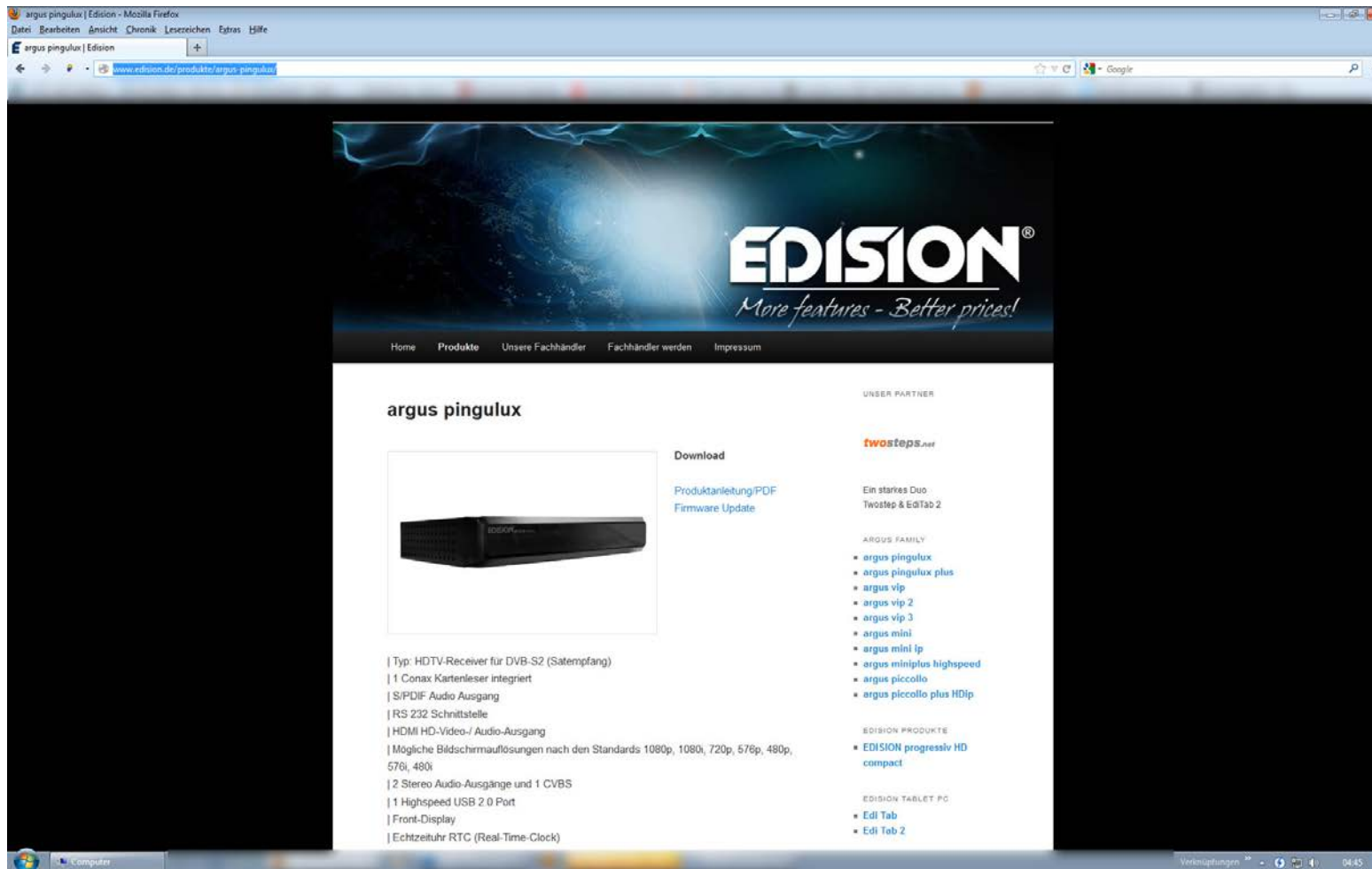


## Firmware Update Pingulux

1. Um ein USB Firmware Update mit Ihrem **EDISION argus Pingulux** durchzuführen, gehen Sie bitte auf <http://www.edision.de/produkte/argus-pingulux/> Website und halten einen USB-Stick bereit. Stellen Sie sicher, dass auf Ihrem USB-Stick genügend Speicherplatz zur Verfügung steht.



The screenshot shows a Mozilla Firefox browser window displaying the EDISION website. The page features a dark blue header with the EDISION logo and the tagline "More features - Better prices!". Below the header is a navigation menu with links for Home, Produkte, Unsere Fachhändler, Fachhändler werden, and Impressum. The main content area is titled "argus pingulux" and includes a product image of the receiver. To the right of the image is a "Download" section with links for "Produktanleitung/PDF" and "Firmware Update". Below the image, a list of specifications is provided, including DVB-S2 reception, Conax card reader, audio outputs, RS 232 interface, HDMI output, screen resolutions, stereo audio outputs, USB 2.0 port, front display, and RTC. On the right side of the page, there are sections for "UNSER PARTNER" (featuring twosteps.net), "ARGUS FAMILY" (listing various models like pingulux, plus, vip, mini, etc.), "EDISION PRODUKTE" (listing EDISION progressiv HD compact), and "EDISION TABLET PC" (listing Edi Tab and Edi Tab 2).

argus pingulux | Edision - Mozilla Firefox  
Datei Bearbeiten Ansicht Chronik Lesezeichen Extras Hilfe  
argus pingulux | Edision  
www.edision.de/produkte/argus-pingulux

### EDISION®

*More features - Better prices!*

Home Produkte Unsere Fachhändler Fachhändler werden Impressum

## argus pingulux

**Download**

- [Produktanleitung/PDF](#)
- [Firmware Update](#)

**UNSER PARTNER**

**twosteps.net**

Ein starkes Duo:  
Twostep & EdiTab 2

**ARGUS FAMILY**

- argus pingulux
- argus pingulux plus
- argus vip
- argus vip 2
- argus vip 3
- argus mini
- argus mini ip
- argus miniplus highspeed
- argus piccollo
- argus piccollo plus HDip

**EDISION PRODUKTE**

- EDISION progressiv HD compact

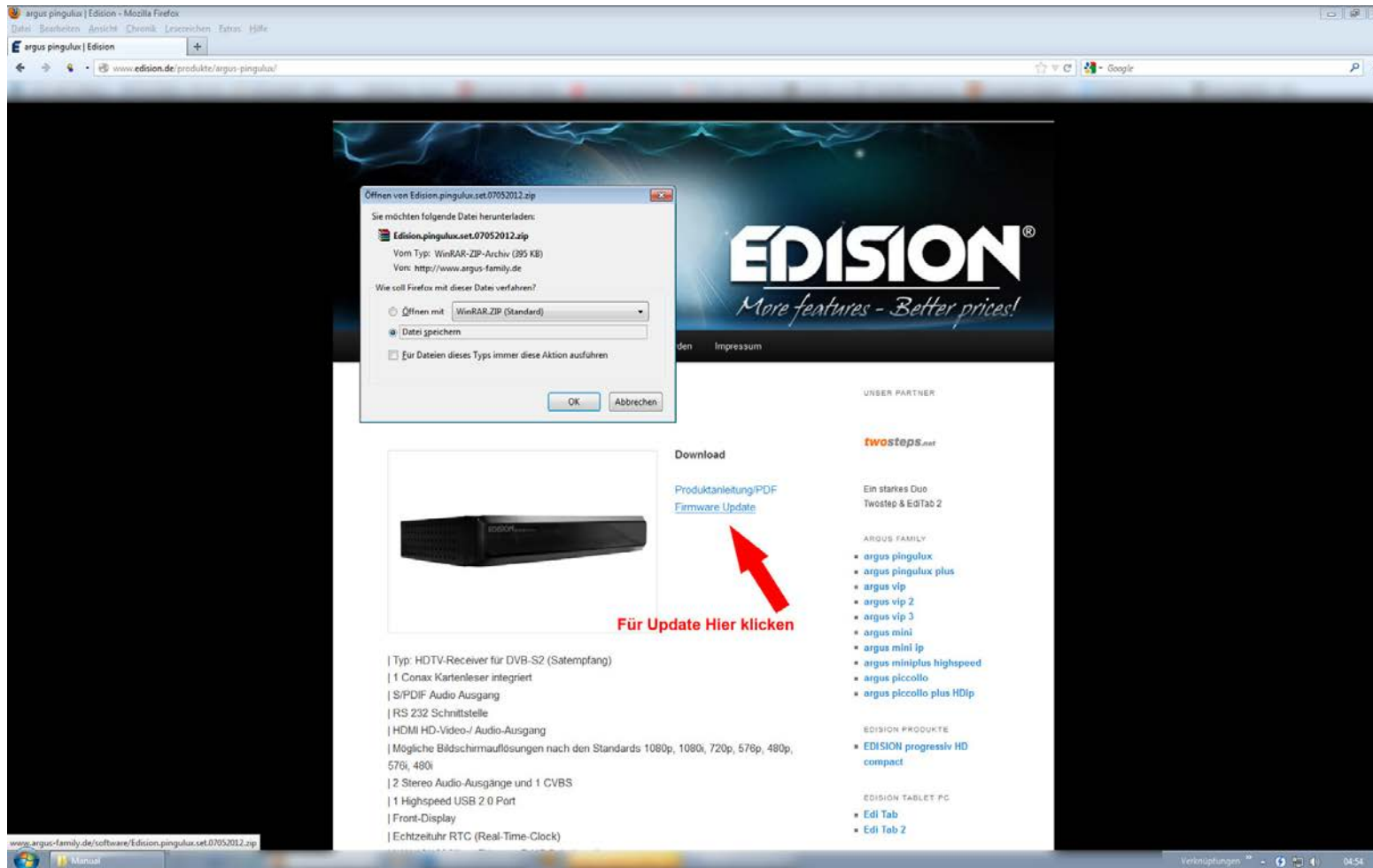
**EDISION TABLET PC**

- Edi Tab
- Edi Tab 2

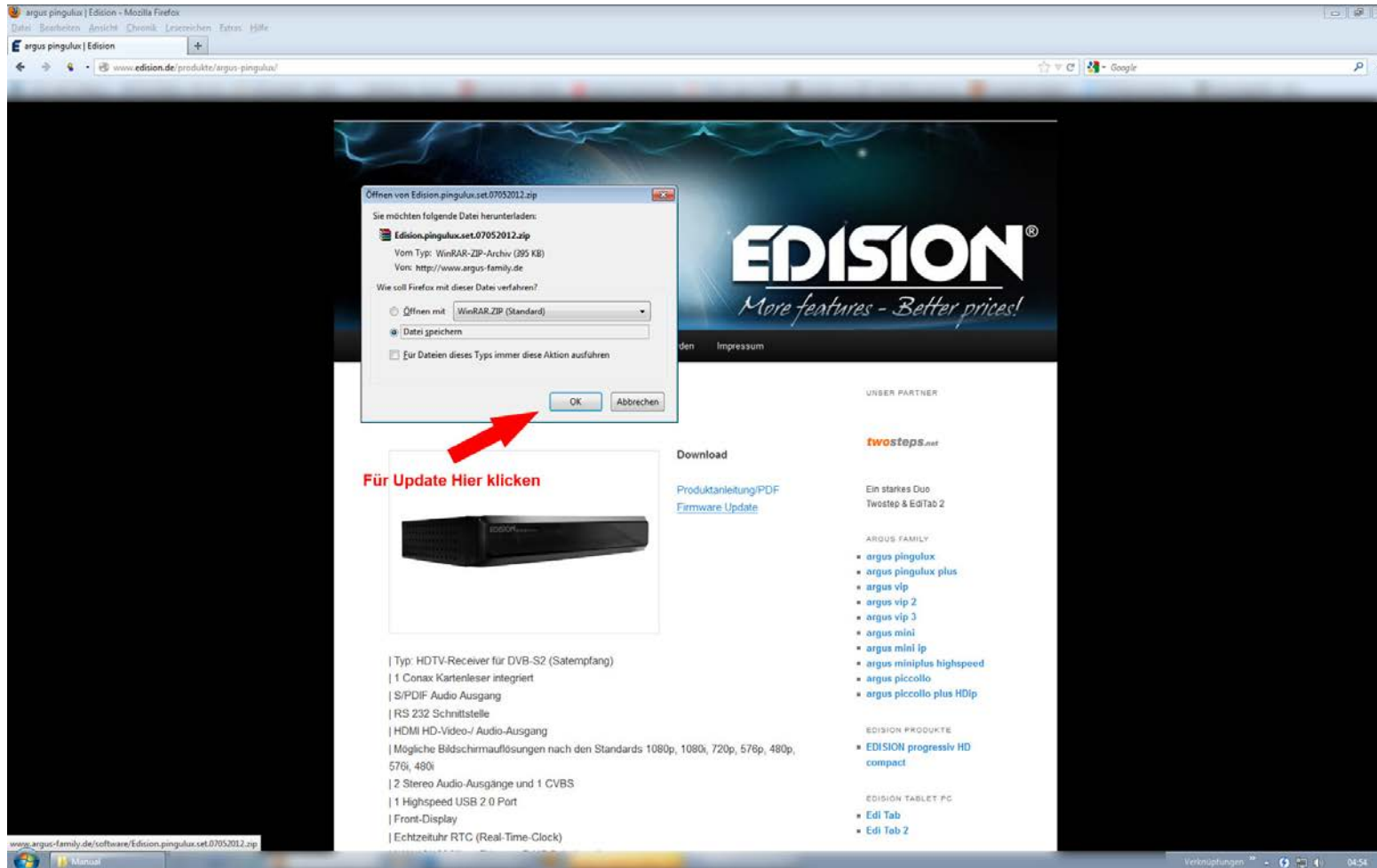
| Typ: HDTV-Receiver für DVB-S2 (Satempfang)  
| 1 Conax Kartenleser integriert  
| S/PDIF Audio Ausgang  
| RS 232 Schnittstelle  
| HDMI HD-Video-/ Audio-Ausgang  
| Mögliche Bildschirmauflösungen nach den Standards 1080p, 1080i, 720p, 576p, 480p, 576i, 480i  
| 2 Stereo Audio-Ausgänge und 1 CVBS  
| 1 Highspeed USB 2.0 Port  
| Front-Display  
| Echtzeituhr RTC (Real-Time-Clock)

Computer  
Verknüpfungen 04:45

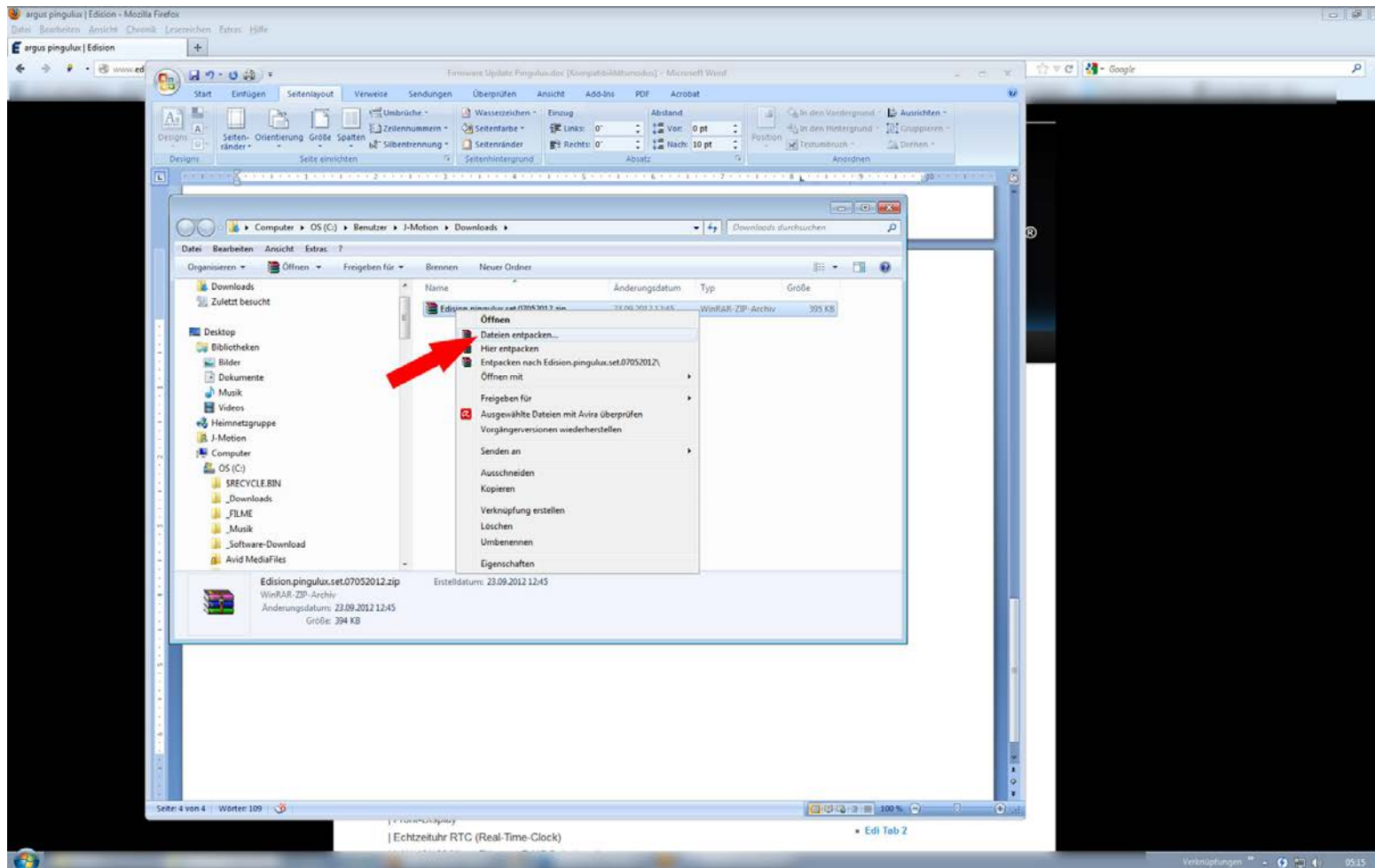
2. Nun können Sie das Firmware Update für den **EDISION argus Pingulux** herunterladen, indem Sie auf die Schaltfläche Firmware Update klicken. Danach öffnet sich dann ein neues Popupfenster.



3. Um das Firmware Update für den **EDISION argus Pingulux** auf Ihrem Computer zu speichern, klicken Sie bitte auf die Schaltfläche OK in dem neu geöffneten Popupfenster.



4. Nachdem Sie die zip.-Datei auf Ihrem Computer gespeichert haben, müssen Sie diese zip.-Datei noch endpacken und auf Ihrem USB Stick speichern.



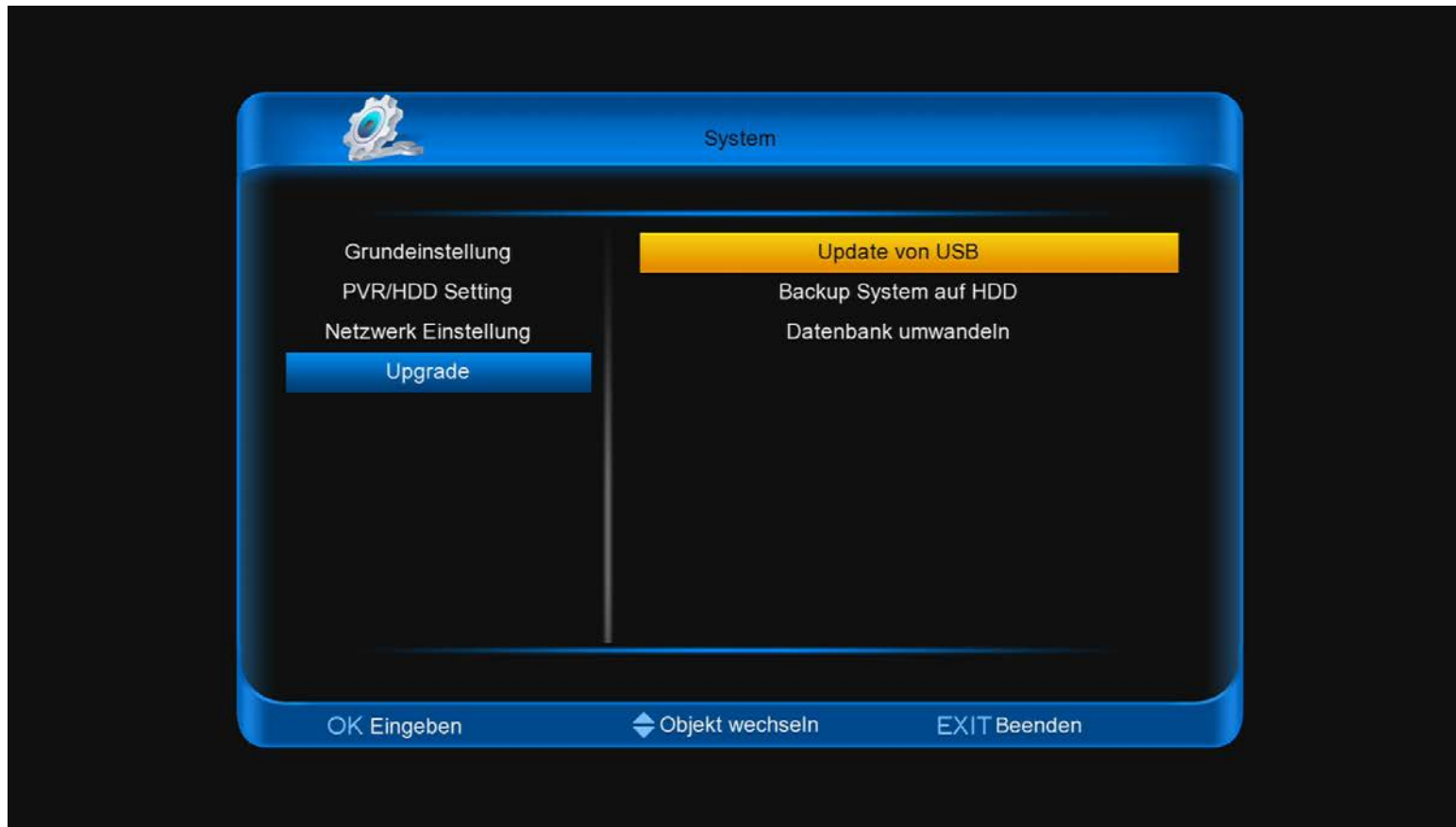
5. Nachdem Sie die endpackte Datei auf Ihrem USB Stick gespeichert haben, stecken Sie den USB Stick in den dafür vorgesehenen USB Anschluss bei Ihrem **EDISION argus Pingulux**. Der USB Stick wird sofort erkannt.

Nun drücken Sie auf Ihrer Fernbedienung für den **EDISION argus Pingulux** die Menütaste und gehen auf den Menüpunkt System.

Drücken Sie nun bitte auf der Fernbedienung OK.



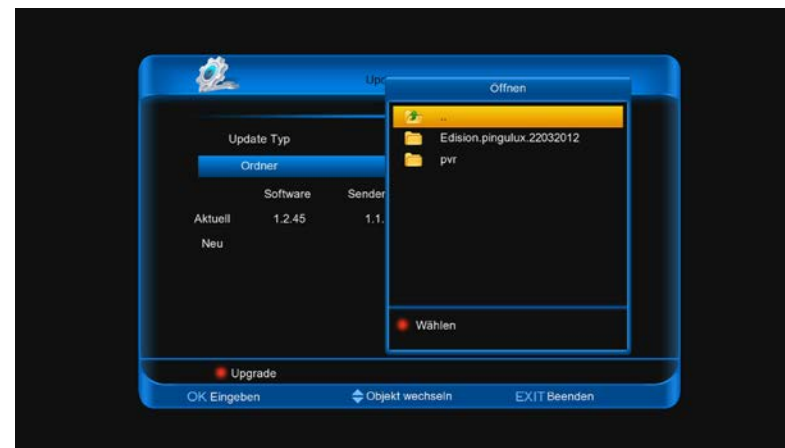
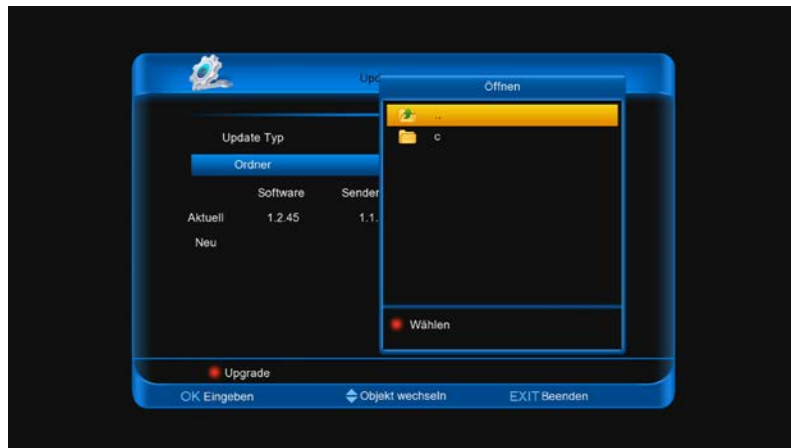
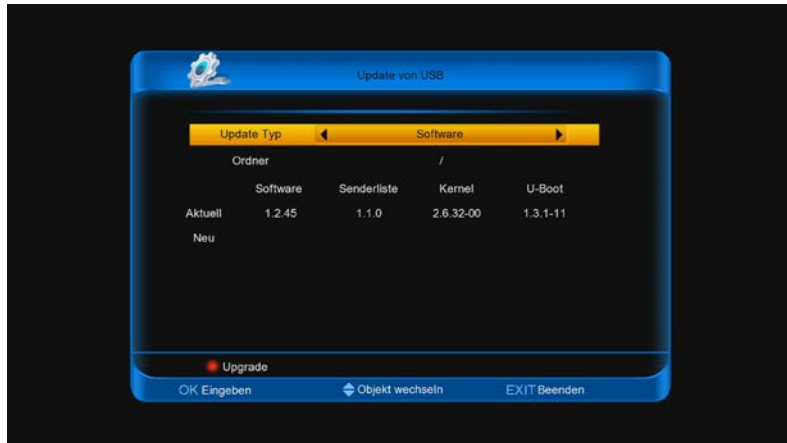
6. In diesem Menüpunkt angekommen, gehen Sie auf **Update von USB** mit den Pfeiltasten auf Ihrer Fernbedienung und bestätigen bitte mit OK.

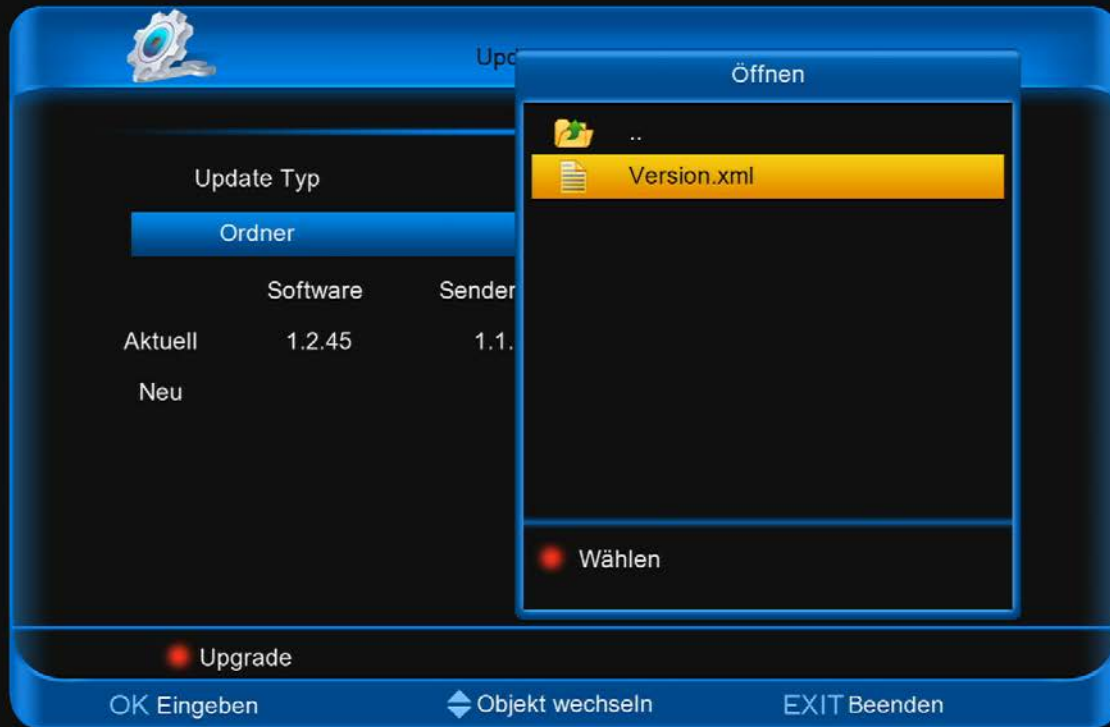


7. Stellen Sie unter dem Navigationspunkt **Update Typ** die Einstellung Software her, wenn dies nicht schon angezeigt wird. Das können Sie wie gewohnt mit den Pfeiltasten auf Ihrer Fernbedienung herstellen.

Nun müssen Sie sich durch Ihren USB Stick navigieren, bis Sie auf die Datei VERSION.xml kommen. Diese bestätigen Sie mit OK.

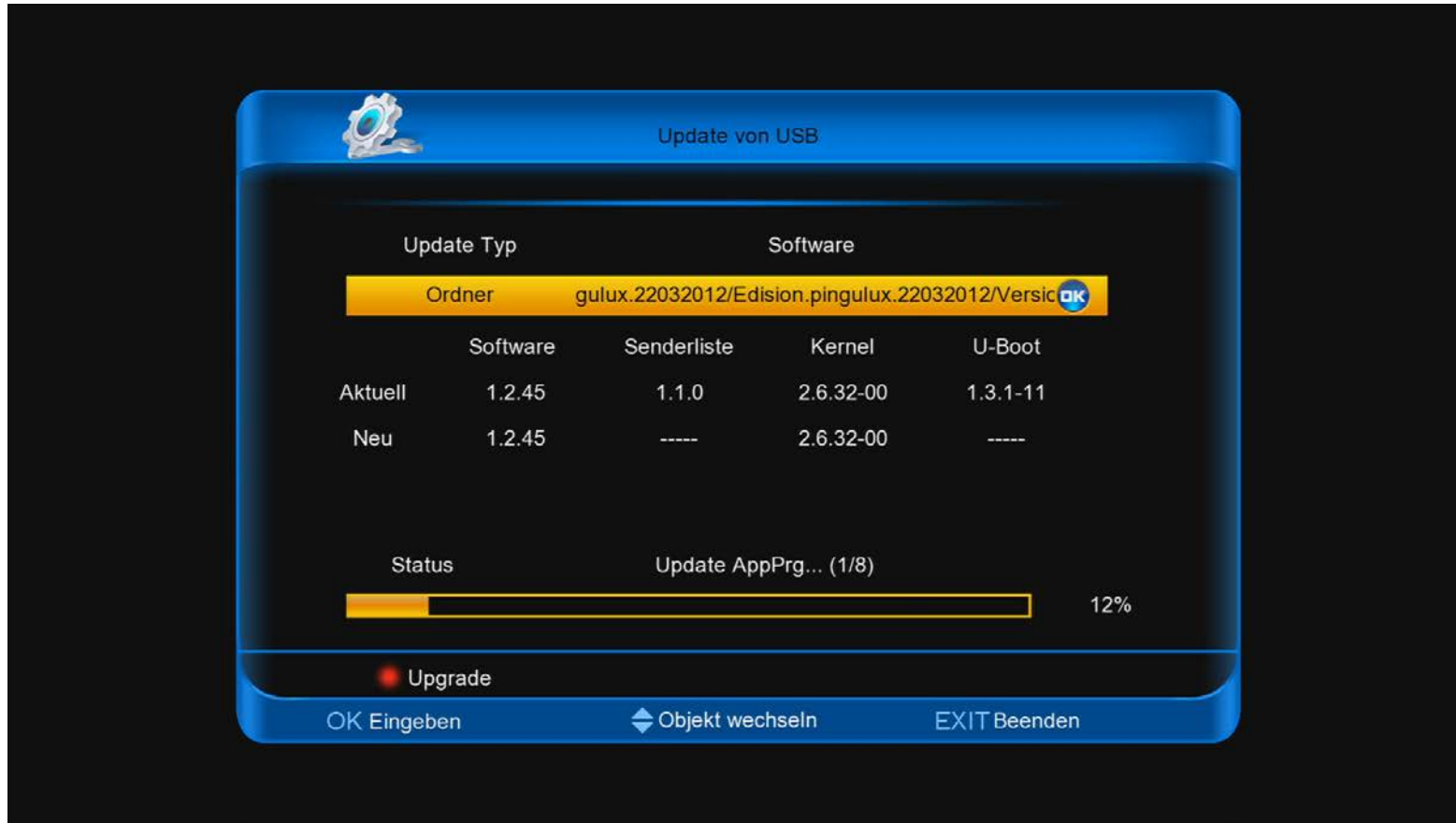
Schon beginnt Ihr EDISION argus Pingulux das Firmware Update durchzuführen. Dies kann je nach Geschwindigkeit Ihres USB Sticks einige Minuten dauern.







8. Nach dem Update startet der **EDISION argus Pingulux** neu. Bitte schalten Sie während des kompletten Updates den Strom nicht ab. Dies kann zu Schäden an Ihrem Gerät führen.



Weiterhin wünschen wir Ihnen viel Spaß mit Ihrem **EDISION argus Pingulux**.